

TuffTrak[®]

Ground Protection Solutions

PRODUKTPROGRAMM KATALOG



TuffTrak[®] XL Solid Composite Heavy Duty Road Mat

SCHWERLASTMATTEN FÜR TEMPORÄREN EINSATZ

Unsere „Big -Mats“, aus hochmolekularem oder ultrahochmolekularem Polyethylen (HMWPE oder UHMWPE) sind widerstandsfähiger und belastbarer als Alternativen aus Holz. Als überlappende Matte und mit praktischen Four3™ Haltenocken können temporäre Fahrwege und Arbeitsplattformen gestaltet werden, die selbst bei extremen Einsatzbedingungen eine sichere Basis bilden.

TUFFTRAK® XT

Modell # TTXT



- 4000 x 2000 x 90 mm
- Gewicht 360 kg
- Druckbelastbarkeit 600 psi*
- 50 Matten / LKW
- Chevron Traction® Oberfläche
- Four3™ Stecker

TERRAROAD®

Modell # TR1



- 3050 x 2240 x 83 mm
- Gewicht 206 kg
- Druckbelastbarkeit 600 psi
- 85 Matten / LKW
- Überlappende Verbindung der Matten
- Chevron Traction® Oberfläche

TUFFTRAK® XL+

Modell # TTXL+



- 4090 x 2045 x 47 mm
- Gewicht 297 kg
- Druckbelastbarkeit 150 t*
- 60 Matten / LKW
- Stubby Four3™ Stecker
- Chevron Traction® Oberfläche

TUFFTRAK® XL

Modell # TTXL



- 4090 x 2035 x 47 mm
- Gewicht 360 kg
- Tragfähigkeit 150 t*
- 50 Matten per / LKW
- Robuste Matte für höchste Belastung
- Chevron Traction® Oberfläche

TUFFTRAK® ST

Modell # TTST



- 3000 x 2500 x 38 mm
- Gewicht 295 kg
- Tragfähigkeit 150 t*
- 80 Matten / LKW
- Chevron Traction® Oberfläche

HOCHBELASTBARE KRANUNTERLAGEN

TuffTrak® Kranunterlagen sind in vielen Abmessungen erhältlich oder werden auch als Sonderanfertigung nach Kundenspezifikation gefertigt (Farbe, Logostempel oder Firmengravur). Aus ultrahochmolekularem PE oder auch als glasfaserverstärkte Version für höchste Belastung.

TuffTrak® Kranunterlagen sind formstabil und absorbieren kein Wasser. Sie sind haltbar, beständig gegen chemischen Angriff und einfach zu reinigen.



OUTRIGGER PADS

Modell # ZSP-OP60-6



- Rund oder eckig
- Handgriffe
- Raue Oberfläche
- Lebenslängliche Garantie



BODENSCHUTZMATTEN FÜR TEMPORÄRE ZUFAHRTSWEGE MITTLERE BELASTUNG

Aus 100% recyceltem HDPE sind diese Matten ideal zum Befahren und Begehen bei Events, GALA-Bau und temporären Zufahrtswegen bei Bauarbeiten.

ALTURNAMAT®

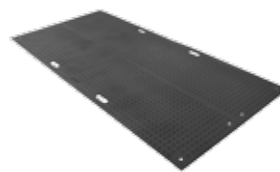
Modell # AM48



- Standardmass 2440 x 1120 mm, 39 kg
- Stärke 12 mm
- Tragfähigkeit 120 t*
- Verschiedene Grössen + Ausführungen
- Noppenprofil -Alturnatread™- oder flacheres Profil VersaTread™ Profil erhältlich
- Schwarz, weiss oder ungefärbt
- Zusätzliche Handgriffe möglich

TRAKMAT®

Modell # TM4496



- Standardmass 2440 x 1130 mm, 35 kg
- Stärke 12 mm
- Tragfähigkeit 90 t*
- 3 Grössen erhältlich
- Schwarz oder grün
- Stärke 12 mm

EUROMAT®

Modell # EM



- 2410 x 1200 mm, 35 kg
- Stärke 12 mm
- Tragfähigkeit 80 t*
- Chevron Traction® mit Micro Traction Oberfläche
- Sandgestrahlt; aus recyceltem oder Neuware HDPE
- Oberfläche für Fussgänger erhältlich

LIBERTY MAT™

Modell # LIB48



- 2410 x 1200 mm, 35 kg
- Stärke 12 mm
- Tragfähigkeit 80 t*
- Chevron Traction® mit Micro Traction Oberfläche
- Aufgeraute Oberfläche

ECONOMATMB™

Modell # EC



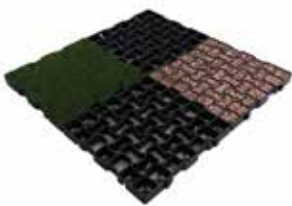
- 2440 x 1220 mm, 32 kg
- Stärke 11 mm
- Tragfähigkeit 15 t*
- Geprägte Anti-Rutsch Oberfläche

CELLULAR PAVING SYSTEMS

GeoGrid ist ein Kunststoffgitter aus recyceltem HDPE zur Bewehrung und Stabilisierung von Parkplätzen und Zufahrtswegen und erlaubt eine natürliche Drainierung der Bodenfläche. Leicht und einfach zu installieren durch integriertes Stecksystem.

GEOGRID PAVING

Modell # GEO



- Verschiedene Ausführungen möglich je nach Belastung + Nutzung
- 495 x 495 x 40 mm
- Auch mit reflektierenden Einsätzen erhältlich
- 4 Stück werkseitig verbunden



* Tragfähigkeit ist abhängig von der Bodenbeschaffenheit. Toleranz der Abmessung +/- 5%.



Das TuffTrak® Produktprogramm bietet eine umfassende Auswahl an Bodenschutzmatten aus Kunststoff für sichere Arbeitsbedingungen, temporäre Zufahrtswege und stabile Arbeitsplattformen.

www.tufftrak-safety.com

Terraroad® Lightweight Heavy Duty Road Mat

EIN PRODUKT VON:



Weitere Informationen unter: www.checkers-safety.com

Der Konzern Checkers Safety Group stellt sich selbst in die Pflicht, revolutionäres Produktdesign und visionäre Sicherheitslösungen zu liefern, die Menschen, Vermögenswerte und die Umwelt schützen.

DIE MARKENFAMILIE VON CHECKERS:

